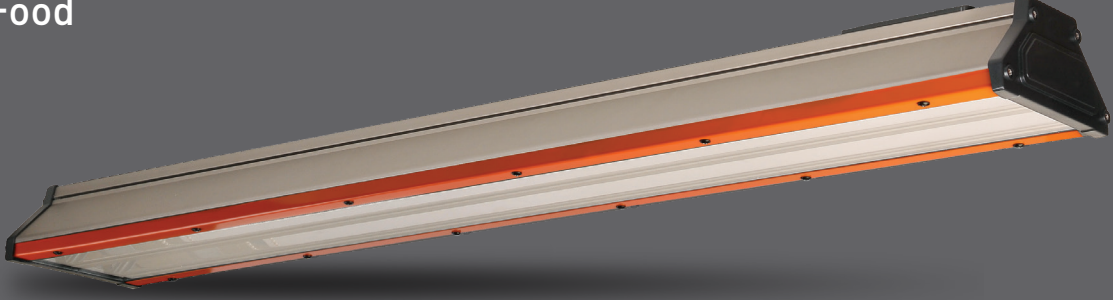


Highbay Luminaires Yüksek Tavan Armatürleri Etna G2 Food



Etna Food designed for food production facilities.

Etna Food gıda üretim tesisleri için tasarlandı.



Mechanical Specifications Mekanik Özellikler

Body	Gövde	Aluminium	Alüminyum
IP Rating	IP Sınıfı	IP65	
IK Rating	IK Gövde Sınıfı	IK10	
Fire Protection	Alev Koruması	650°C	
Cable Gland	Kablo Rakor	PG11	
Cable	Kablo	3x1mm ²	
RAL Code	Ral Kodu	-	
Mounting Type	Montaj Tipi	Cable Tray/Busbar/Surface Mounted	Kablo Tavası / Busbar / Sıva Üstü

Optical Specifications Optik Özellikler

Light Source	Işık Kaynağı	Mid Power LED	
Reflector	Reflektör	Aluminium	Alüminyum
Lens	Lens	-	
Diffuser	Difüzör	Filmed Tempered Glass	Filmlili Temperli Cam
CRI		>80	
Colour Temperature	Renk Sıcaklığı	4000K - 5700K - 6500K	
Photobiological Risk Group	Fotobiyolojik Risk Grubu	RG1	
Beam Angle	Işık Açısı	45°/55°	

Electrical Specifications Elektriksel Özellikler

Input Voltage	Giriş Gerilimi	220-240Vac	
Frequency	Frekans	50-60Hz	
Class	Sınıf	I	
System Lifetime	Sistem Ömrü	>50.000h	
Power Factor	Güç Faktörü	>0,95	
Operating Temperature	Çalışma Sıcaklığı	-20°C / +45°C	
Standards	Standartlar	60598-2-1, LM79, EN 13032, LM80, EN 62262, EN 60529	

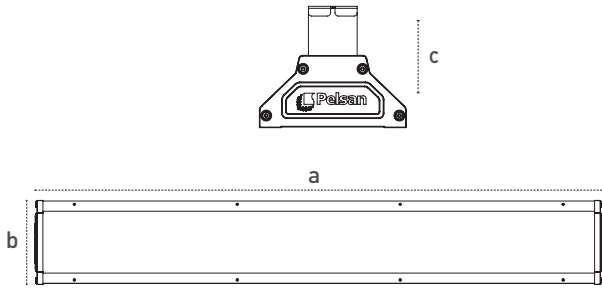
Options Opsiyonlar

DALI		✓	
1-10V		✓	
Step DIM		-	
1hour Emergency Kit	1 Saat Acil Kit	✓	
3hour Emergency Kit	3 Saat Acil Kit	✓	
Electrical Protection	Elektriksel Sınıf	I/II	
Microwave Sensor	Radar Sensör	✓	



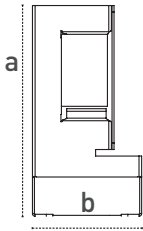
Technical Drawing

Teknik Çizim



Highbay Luminaire Busbar Assembly Set

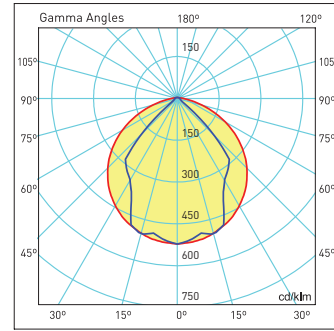
Yüksek Tavan Busbar Askı Takımı



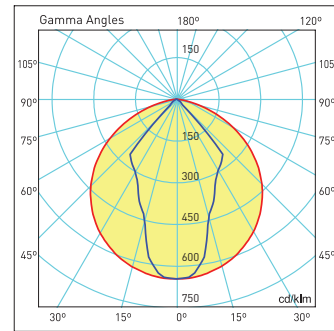
Code No Ürün Kodu	Dimensions Boyutlar (mm) axb
316387	150x69

Light Distribution Curve

Işık Şiddeti Dağılım Eğrisi



Wide Angle
Geniş Açılı



Narrow Angle
Dar Açılı

180.00 0.0 270.0 90.0 100W LED η :100.00 %

Code No Ürün Kodu	Type Tip	Power Güç (W)	Luminous Flux Işık Akısı (lm)	Colour Temp. Renk Sıcaklığı (K)	Efficacy Etkinlik Faktörü (lm/W)	Dimensions Boyutlar (mm) axbxc	Pcs / Pack Koli Adedi	Package Vol. Koli Hacmi (m ³)	Package Weight Koli Ağırlığı (kg)
113336	45°	100W	13300	6500K	133	590X86X178	1	0,0164	4,1
113338	45°	150W	19950	6500K	133	870X86X178	1	0,0246	6,3
133340	45°	200W	26800	6500K	134	1150X86X178	1	0,0328	7,9
133342	45°	250W	33250	6500K	133	1430X86X178	1	0,0408	9,8
133344	45°	300W	38400	6500K	128	1430X86X178	1	0,0408	9,8

Product codes can change by the kelvins, dimensions, or options. Please get in contact with the sales team.

Technical values has tolerance +-7% by the operating conditions.

Ürün kodları kelvin, boyut ve opsiyonlar için değişebilir. Lütfen satış ekibi ile iletişime geçiniz.

Teknik sonuçlar çalışma koşullarına bağlı olarak +-7% toleransa sahiptir.

Visit our website for latest product informations and documents.

Güncel ürün bilgi ve belgeleri için web sitemizi ziyaret ediniz.

