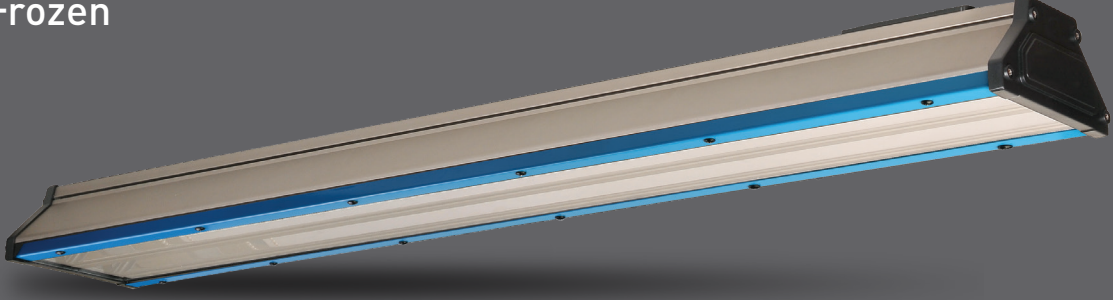


## Highbay Luminaires Yüksek Tavan Armatürleri

### Etna G2 Frozen



Etna Frozen designed for cold storage room.  
Operating temperature: -40°C / +55°C

Etna Frozen serisi, soğuk hava depoları için tasarlandı.  
Çalışma sıcaklığı: -40°C / +55°C



#### Mechanical Specifications Mekanik Özellikler

Body	Gövde	Aluminium	Alüminyum
IP Rating	IP Sınıfı	IP65	
IK Rating	IK Gövde Sınıfı	IK10	
Fire Protection	Alev Koruması	650°C	
Cable Gland	Kablo Rakor	PG11	
Cable	Kablo	3x1mm <sup>2</sup>	
RAL Code	Ral Kodu	-	
Mounting Type	Montaj Tipi	Cable Tray/Busbar/Surface Mounted	Kablo Tavası / Busbar / Sıva Üstü

#### Optical Specifications Optik Özellikler

Light Source	Işık Kaynağı	Mid Power LED	
Reflector	Reflektör	Aluminium	Alüminyum
Lens	Lens	-	
Diffuser	Difüzör	Tempered Glass	Temperli Cam
CRI		>80	
Colour Temperature	Renk Sıcaklığı	4000K - 5700K - 6500K	
Photobiological Risk Group	Fotobiyolojik Risk Grubu	RG1	
Beam Angle	Işık Açısı	45°/55°	

#### Electrical Specifications Elektriksel Özellikler

Input Voltage	Giriş Gerilimi	220-240Vac	
Frequency	Frekans	50-60Hz	
Class	Sınıf	I	
System Lifetime	Sistem Ömrü	>50.000h	
Power Factor	Güç Faktörü	>0,95	
Operating Temperature	Çalışma Sıcaklığı	-40°C / +55°C	
Standards	Standartlar	60598-2-1, LM79, EN 13032, LM80, EN 62262, EN 60529	

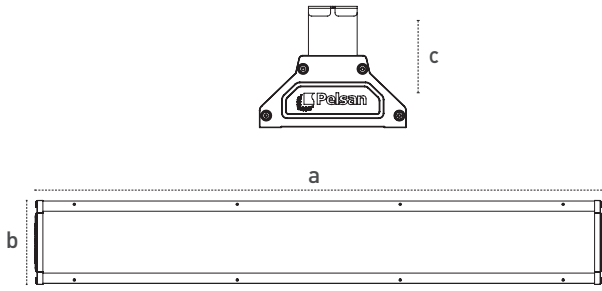
#### Options Opsiyonlar

DALI		✓
1-10V		✓
Step DIM		-
1hour Emergency Kit	1 Saat Acil Kit	✓
3hour Emergency Kit	3 Saat Acil Kit	✓
Electrical Protection	Elektriksel Sınıf	I/II
Microwave Sensor	Radar Sensör	✓



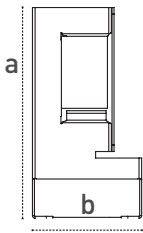
## Technical Drawing

Teknik Çizim



## Highbay Luminaire Busbar Assembly Set

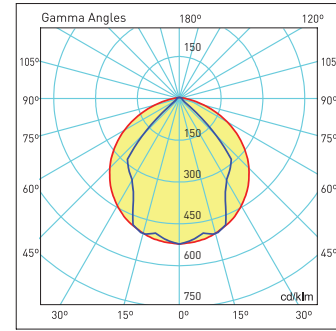
Yüksek Tavan Busbar Askı Takımı



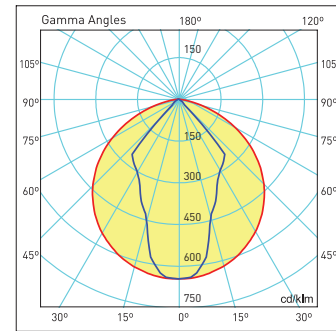
Code No Ürün Kodu	Dimensions Boyutlar (mm) axb
316387	150x69

## Light Distribution Curve

Işık Şiddeti Dağılım Eğrisi



Wide Angle  
Geniş Açılı



Narrow Angle  
Dar Açılı

180.00 0.0 270.0 90.0 100W LED

η: 100.00 %

Code No Ürün Kodu	Type Tip	Power Güç (W)	Luminous Flux Işık Akısı (lm)	Colour Temp. Renk Sıcaklığı (K)	Efficacy Etkinlik Faktörü (lm/W)	Dimensions Boyutlar (mm) axbxc	Pcs / Pack Koli Adedi	Package Vol. Koli Hacmi (m <sup>3</sup> )	Package Weight Koli Ağırlığı (kg)
113337	45°	100W	13300	6500K	133	590X86X178	1	0,0164	4,1
113339	45°	150W	19950	6500K	133	870X86X178	1	0,0246	6,3
113341	45°	200W	26800	6500K	134	1150X86X178	1	0,0328	7,9
113343	45°	250W	33250	6500K	133	1430X86X178	1	0,0408	9,8
113345	45°	300W	38400	6500K	128	1430X86X178	1	0,0408	9,8

Product codes can change by the kelvins, dimensions, or options. Please get in contact with the sales team.

Technical values has tolerance +/-%7 by the operating conditions.

Ürün kodları kelvin, boyut ve opsiyonlar için değişebilir. Lütfen satış ekibi ile iletişime geçiniz.

Teknik sonuçlar çalışma koşullarına bağlı olarak +/-%7 toleransa sahiptir.

Visit our website for latest product informations and documents.

Güncel ürün bilgi ve belgeleri için web sitemizi ziyaret ediniz.

