

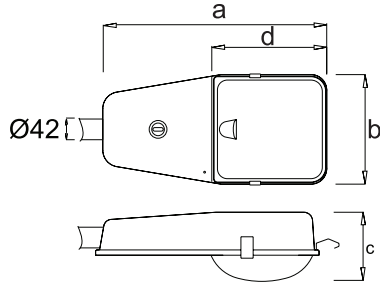
Parma Yol ve Cadde Armatürü

Parma Road and Street Luminaire



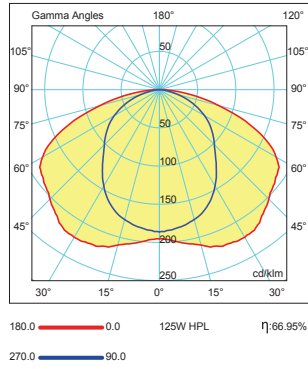
Teknik Çizim

Technical Drawing



Işık Şiddeti Dağılım Eğrisi

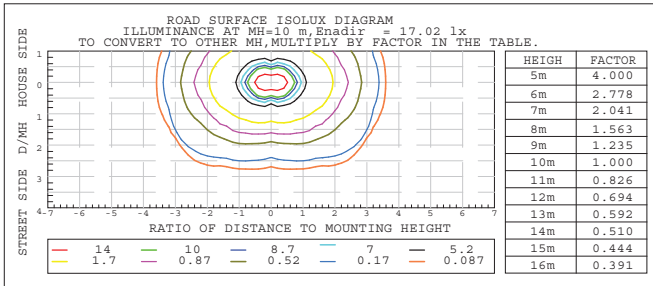
Light Distribution Curve



Eş Aydınlık Düzeyi Diagramı*

Isolux Diagram*

5211 1013



* Açıklama için 412. sayfaya bakınız. See page 412 for explanation.

Armatürlere ait büyüklükler Product Details

Ürün Kodu Code No	Tip Type	Güç Power (W)	Akım Current (A)	Lamba Tipi Lamp Type	Işık Akısı Luminous Flux (lm)	Ateşleyici Igniter (W)	Kondansatör Capacitor (µF±10 250 V)	Boyutlar Dimensions (mm) a b c d	Ağırlık Weight (kg)	Hacim Volume (m³)	Duy Base	Koli Adedi Pcs/Pack	Balast Tipi Ballast Type
5211 1010	Parma	160	0.8	ML	3100	-	-	570x280x195x300	14	0.1134	E27	5	-
5211 1013	Parma	125	1.15	HPL	6300	-	-	570x280x195x300	20	0.1134	E27	5	Magnetic
5211 1011	Parma	70	1	SON	5600	70-400	12	570x280x195x300	20	0.1134	E27	5	Magnetic
5211 1012	Parma	100	1.2	SON	9500	70-400	12	570x280x195x300	20.5	0.1134	E40	5	Magnetic
5211 1014	Parma	150	1.8	SON	14000	70-400	20	570x280x195x300	25	0.1134	E40	5	Magnetic

Mekanik Özellikler

Eloksal kaplı alüminyum gövde. 42 mm çaplı konsollar için yandan montaja uygun giriş konsolu. Polimer enjeksiyon mandallar. Paslanmaz çelik bağlantı elemanları. Çevre şartlarına uygun, yüksek sıcaklıklara dayanabilen silikon contalı

Optik Özellikler

metalize kaplı yüksek saflıkta alüminyum reflektör. Isıya ve darbelerle karşı korumalı, yüksek geçirgenliğe sahip PC/PMMA optik kapak

Elektriksel Özellikler

EN 60923 - EN 61347-2-9 standartlarına uygun düşük güç kayıplı manyetik balast. EN 61347-2-1 standardına uygun seri ateşleyici. Lamba sabitleme vidalı EN60238 standardına uygun edison vidalı duş. 1,5 mm² kesitli bakır üzeri silikon kaplı kablo. Sökülebilir elektriksel kit (balast-ateşleyici-kondansatör). Ortam sıcaklığında sorunsuz olarak çalışabilecek şekilde tasarlanmış teçhizat bölümü. 2,5 mm² kesitli kablo montajına uygun yanmaz çıkış klemensi

Opsiyonlar

Isıl anahtarlı manyetik balast uygulaması. Zaman ayarlı seri ateşleyici uygulaması. Kendinden boşalmalı kondansatör uygulaması. 60 mm çaplı konsollar için adaptör uygulaması. Gün ışığına duyarlı fotosel uygulaması. Elektronik balast uygulaması. Kademeli manyetik balast uygulaması

Mechanical Specifications

Aluminium frame with anodized coating. Entry console of radius 42 mm enabling installation from side.. Polymer injection clip. Stainless steel connection elements. Silicone gasket fit for temperature changes and environmental conditions

Optical Specifications

High purity aluminium reflector with metalized coating. Heat and impact resistant, highly transmissive PC/PMMA optical cover

Electrical Specifications

EN 60923 - EN 61347-2-1 standards compliant low-loss magnetic ballast. EN 61347-2-1 standard compliant series igniter. EN 60238 standard compliant Edison screw lamp holder with lamp fixing screw. 1,5 mm² cross-sectioned silicone coated copper wire. Removable electrical set(ballast-igniter-capacitor). Hardware compartment designed to function flawlessly under ambient temperature. non-flammable connector terminal suitable for 2,5mm² cross-sectioned cable installation

Options

Magnetic ballast with thermal cut-out application. Timer series igniter application. Self-discharging capacitor application. 60 mm adaptor application. Daylight sensitive photocell application. Electronic ballast application. Bi-power magnetic ballast application

Kullanım Alanları Fields of Application

